

DOSSIER PEDAGOGIQUE

DERNIÈRE FRONTIÈRE

Catherine Poulain | Cie La Maison





DERNIERE FRONTIERE

CATHERINE POULAIN | CIE LA MAISON

THÉÂTRE

Public : À partir du lycée

Durée : 1h40

Date : Mardi 10 décembre, 20h30

Théâtre M. Novarina, Thonon-les-Bains



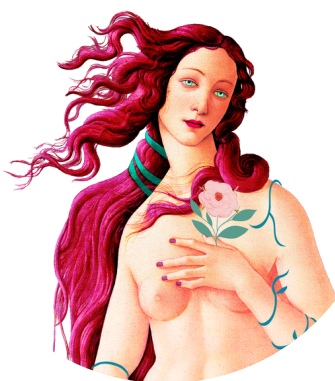
CHER.E.S ENSEIGNANT.E.S,

Nous vous accueillons pour un spectacle programmé par la Maison des Arts du Léman dans le cadre d'un enseignement pédagogique et qui s'inscrit dans une démarche de médiation avec les publics.

Ce dossier pédagogique est rédigé à votre attention pour accompagner vos élèves dans leur voyage vers cette œuvre de spectacle vivant que nous avons le plaisir de vous présenter.

Ceci est un outil proposant des clefs de lectures des œuvres, ainsi que des activités annexes pour développer la connexion entre les publics et l'oeuvre ou les artistes que vous allez voir.

Nous vous souhaitons, à vous et vos élèves, une rencontre enrichissante et une belle représentation !



SYNOPSIS

Le combat d'une femme pour sa liberté. Partir lorsqu'il faut tout quitter, à la recherche de la vraie vie pour ne jamais se laisser enfermer. Ça tanguer, parfois. Ainsi va la vie, non ?

Du jour au lendemain, Lili quitte tout. Quelque chose qui n'en vaut pas la peine, l'ennui, la résignation peut-être. Elle part pêcher au bout du monde, en Alaska, The last frontier, pour se frotter aux éléments, aux poissons géants, à la douleur et à la peur, aux préjugés aussi. Héroïne tirée du formidable roman autofictionnel de Catherine Poulain, *Le Grand Marin*, Lili est sur le point de départ pour évoquer les combats de ces femmes pêcheuses, et des autres, qui se battent pour rester à bord et franchir les frontières. Dépasser la ligne imaginaire, aller toujours au-delà de ses peurs, de sa douleur, de ses hésitations, de ce qu'on attend des femmes. Lucie Rébéré, avec ses quatre comédiennes en bottes et ciré à l'énergie débordante sur la musique des Pogues, de Tina Turner, sur de la country, expérimente la fureur de vivre de cette Lili, transformant le plateau du théâtre en pont de bateau et convoquant par l'expérience et le jeu, la puissance d'une femme libre, prête à tout pour exister par elle-même.



SOMMAIRE

• PRÉSENTATION	1
SYNOPSIS	2
CONTEXTE	4
ÉQUIPE ARTISTIQUE	5
INTENTION	6
TEASER	8
• PISTES PÉDAGOGIQUES	9
POUR ALLER PLUS LOIN	
• CONTACTS	10



CONTEXTE

Catherine Poulain commence à voyager très jeune. Elle a été, au gré de ses voyages, employée dans une conserverie de poissons en Islande, sur les chantiers navals aux U.S.A, travailleuse agricole au Canada, barmaid à Hong-Kong et a pêché pendant dix ans en Alaska. Sans être autobiographique, son roman s'inspire de ses expériences dans le grand nord où pendant des années elle noircit des carnets pour garder la trace sensitive de ses aventures. Paru en 2016 aux éditions de l'Olivier, *Le Grand Marin*, son premier roman, a reçu de nombreux prix littéraires.

Le Grand Marin raconte l'histoire d'une femme libre. Lili quitte tout, sa vie à Manosque, qu'elle appelle ici Manosque-les- Couteaux. Elle part. Elle part pêcher en Alaska, The Last Frontier, le bout du monde. Adoptée par un palangrier baptisé Le Rebel, elle pêche la morue noire et le flétan, dans des conditions extrêmes, en lutte avec les éléments du grand océan, son sel et son froid, repoussant toujours plus ses limites, dans ce monde d'hommes qui ne lui fait pas de cadeau. Celle que l'on surnomme à bord le moineau, avec son corps frêle et sa petite voix de frenchie, se bat pour sa place, contre les préjugés, contre les éléments, la douleur et la peur, se bat contre les poissons géants, dévore leur coeur encore battant pour sa survie parfois, se bat pour retourner pêcher, encore, se bat pour atteindre sa dernière frontière. Elle embrasse cette aventure corps et âme, quitte à en mourir. Dans ce combat acharné pour sa liberté, elle observe d'un oeil vif ce monde un peu fou des marins du grand nord, ces hommes invisibles ; souvent ravagés par la vie, passionnés par l'océan qui les rappelle sans cesse, jusqu'à parfois les engloutir. Parmi eux, il y a Jude, l'homme lion. À travers les yeux de Lili, cet alcoolique des mers qui se brûle, ce loser pour certains devient quasi mythologique, il devient le Grand Marin.

EQUIPE ARTISTIQUE

La metteuse en scène :

Après une Hypokhâgne-Khâgne, Lucie Rébéré intègre en 2009 le conservatoire du 5^e arrondissement de Paris puis le CNSAD en tant qu'auditrice metteuse en scène. Dans le même temps elle collabore avec le Ring théâtre avec qui elle monte et joue *Edouard II* (Guillaume Fulconis). Elle met ensuite en scène deux pièces de Julie Rossello-Rochet : *Duo*, lorsqu'un oiseau se pose sur une toile blanche en 2012 et *Du Sang sur les Roses* en 2013, spectacle finaliste Paris Jeunes Talents. En 2014, elle fonde la compagnie LA MAISON avec Julie Rossello Rochet dont elle met en scène trois nouveaux textes créés la Comédie de Valence : *Cross, ou la fureur de vivre* (2016), *ATOMIC MAN* (2018), *Sarrazine* (2019). Parallèlement elle travaille sur le texte *Ouvreuse* de Julie Ménard dans le cadre du festival En acte(s) 2018 au TNP et met en scène *Une Fille en Or* de Sébastien David à Paris 104 dans le cadre du Festival Convergence Plateau 2022 (Chantiers Nomades). Associée avec la Maison à la Comédie de Valence (CDN Drôme - Ardèche) de 2017 à 2020 et au Théâtre de Villefranche jusqu'en 2022, elle sera artiste complice associée à la Scène Nationale de Bourg-en-Bresse de janvier à avril 2024.

Compagnie La Maison, compagnie de théâtre créée en 2014 à Lyon, qui est l'issue d'une collaboration théâtrale entre Lucie Rébéré, comédienne et metteuse en scène et Julie Rossello Rochet, dramaturge et autrice.

Adaptation : Lucie Rébéré avec la collaboration de l'équipe artistique

Jeu : Malu França, Margaux Grilleau, Lorene Mengueli, Nelly Pulicani et Valentine Vittoz

Scénographie : Amandine Livet

Lumières : Pierre Langlois et Lucas Collet

Son et régie générale : Jules Tremoy

Costumes : Floriane Gaudin, Marine Gressier

Régie plateau : Malu França

Regard dramaturgique : Julie Rossello-Rochet

Assistanat mise en scène : Inès Pigoullie

Décors : Christian Filipucci

Administration et production : Les Aventurier.e.s

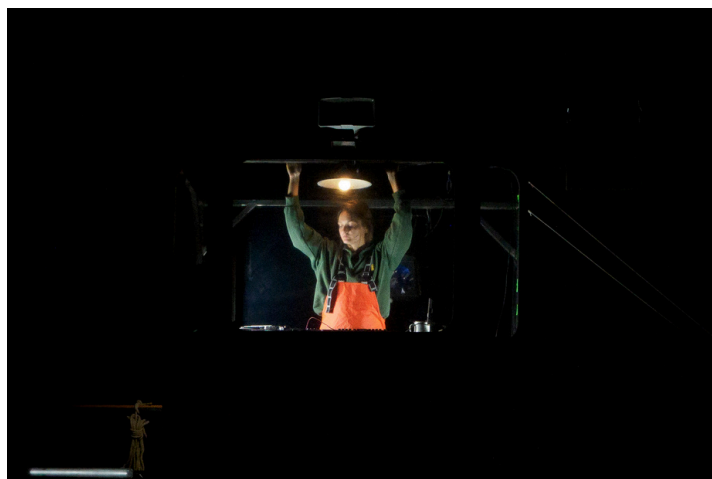
INTENTION

« *Dernière Frontière* commence il y a trois ans, le soir de mon anniversaire où cinq amies comédiennes, avec qui je travaillais à une nouvelle création sur la question de la virilité, m'ont offert *Le Grand Marin*. Dès lors, Lili ne m'a plus quittée. L'idée de raconter l'histoire de cette femme moineau sur un plateau de théâtre non plus. Elle était là quelque part, avec sa fureur, à chaque étape importante, comme une force qui accompagne. Une nouvelle héroïne trouvée. Lili c'est le combat d'une femme pour sa liberté, une femme qui part lorsqu'il faut tout quitter. Franchir une ligne imaginaire, *The Last Frontier*, aller toujours au-delà, de ses peurs, de sa douleur, de ses hésitations, de ce qui est étranger, de ce qu'on attend de nous, des clichés. Elle se bat pour ne jamais se laisser enfermer : « Ça me rend folle d'être dans une petite maison. Laissez-moi courir. Je ne veux pas être une petite femelle. » Ce qui m'intéresse dans cette histoire c'est la trajectoire de cette femme, Lili / Catherine Poulain, le mouvement qu'elle donne à sa vie, son risque et non son arrivée. « Il faudrait toujours être en route pour l'Alaska, mais y arriver à quoi bon ».

Et c'est en ayant la chance de rencontrer l'héroïne du réel qu'est Catherine Poulain, que ce personnage et cette fable déploient toute leur force. Catherine Poulain, femme puissante à la voix fluette et à la plume acerbe nous livre un chapitre de sa vie. L'écouter, réentendre par sa voix que franchir la frontière est possible et nécessaire. J'aimerais qu'au-delà de ses mots, sa voix si singulière soit là avec nous, peut-être en écho à d'autres voix de femmes pêcheuses que nous allons rencontrer lors de la création. ».

- Lucie Rébéré, metteuse en scène





INTENTION

« *Dernière Frontière* répond aussi à une envie partagée avec l'équipe d'explorer de nouveaux espaces de création, franchir aussi une frontière en travaillant une langue nouvelle : celle du roman. Avec l'accord et le regard bienveillant de Catherine Poulain, le regard dramaturgique de ma complice depuis toujours Julie Rossello Rochet, j'aimerais naviguer entre le texte brut du roman et l'écriture de plateau à partir d'improvisations, entre le elle narratif et le je actif. Aller chercher une forme libre, mouvante et ludique.

Avec la scénographe Amandine Livet nous travaillons à un dispositif évolutif, comme pour rappeler les frontières qu'on repousse, qu'on franchit parfois. Le plateau du théâtre pourra être le pont du bateau ou la timonerie, la cabine de couchettes ou la cale du bateau. La machinerie théâtre, à vue, rappellera l'intime lien historique entre matelots et techniciens (peut-on aussi parler des femmes techniciennes de théâtres et de leur place/statut ?).

Nous utiliserons la hauteur des cages de scène mises à nu ; la plupart des accessoires descendront des cintres, actionnés à vue. Les filets remplis de poissons, les embruns, la marée, tout vient d'en haut sur ce bateau. L'idée est avant tout d'évoquer le lien entre théâtre et bateau et de donner aux comédiennes un espace de jeu ludique et concret où tout est rendu possible.

».

- Lucie Rébéré

PRÉSENTATION

TEASER

<https://www.youtube.com/watch?v=M3sfJqV7uLU>



POUR ALLER PLUS LOIN

Sur Catherine Poulain :

- "Catherine Poulain: exploratrice en Alaska", le jeudi 28 avril 2016 sur France Culture : <https://www.radiofrance.fr/franceculture/podcasts/hors-champs/catherine-poulain-exploratrice-en-alaska-8119435>

Sur les femmes et la mer :

- "Les femmes et la mer", le dimanche 4 mars 2012 sur France Inter : <https://www.radiofrance.fr/franceinter/podcasts/les-femmes-toute-une-histoire/les-femmes-et-la-mer-9039969>

Sur les femmes exploratrices :

- "Le monde est à elles: histoires d'aventurières", le 31 juillet 2019 sur RFI : <https://www.rfi.fr/fr/emission/20190804-femmes-aventurieres-voyage-monde-pionnieres-exploratrices>



CONTACTS



CHARGÉE DE RELATIONS AVEC LES SCOLAIRES

Sophie VERCELLOTTI

04.50.71.94.93

07.71.23.50.22

sophie@mal-thonon.org

