

MAISON DES ARTS

4 bis Avenue d'Evian

74200 Thonon les Bains

MUNIER VINCENT (directeur technique)

direction.technique@mal-thonon.org

04 50 71 61 75 – 06 08 37 86 51

MAÏON YANNICK (régisseur son)

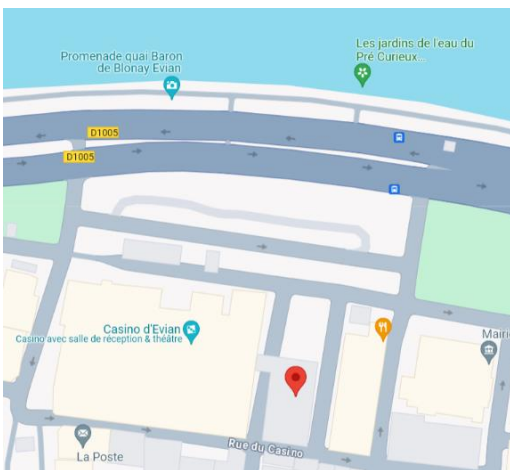
regie.son@mal-thonon.org

04 50 71 61 75

LLOPIS SANDRINE (assistante régisseur)

sandrine@mal-thonon.org

04 50 71 61 75



Théâtre du casino d'Evian

Quai baron de blonay - face au lac - 74500 Evian les bains

La salle

- Capacité 220 places

Loges

- 8 loges de 2 personnes

Spécifications du plateau

- Ouverture de mur à mur : 15m
- Ouverture du cadre de scène : 7.80m
- Profondeur : 8.90m
- Hauteur cadre de scène 5,15m
- 22 perches de 11m contrebalancées
- 2 perches allemandes de 5,80 contrebalancées
- 3 jeux de pendrillons noirs
- 1 fond noir sur patience
- 1 rideau rouge avant-scène
- 3 frises noires

- Pas de perches devant le rideau de fer
- Les perches se commandent des cintres
- Entrée des décors fond cour et jardin, par la rue du Casino.

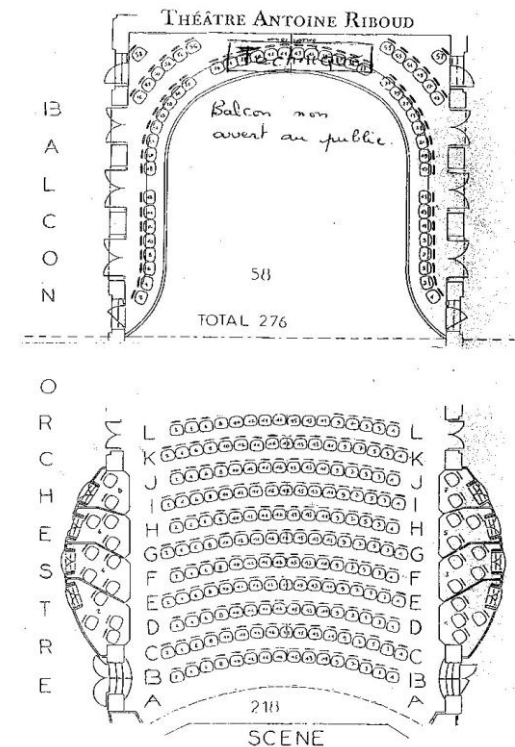
Largeur de porte : 1m

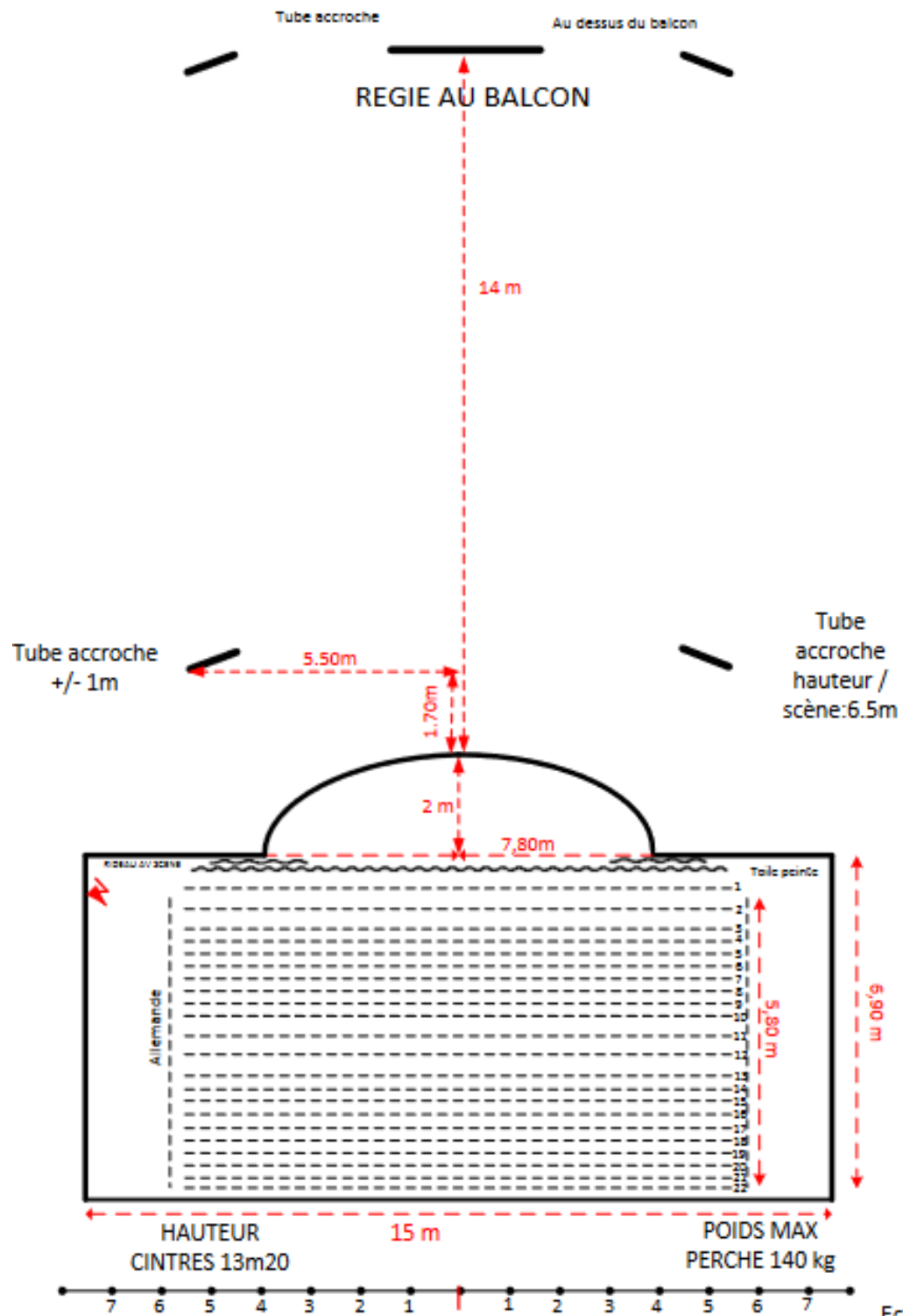
Hauteur du quai de déchargement : 1,80m

- Entrée du matériel, par la rue du Théâtre (sous la passerelle du casino), escaliers

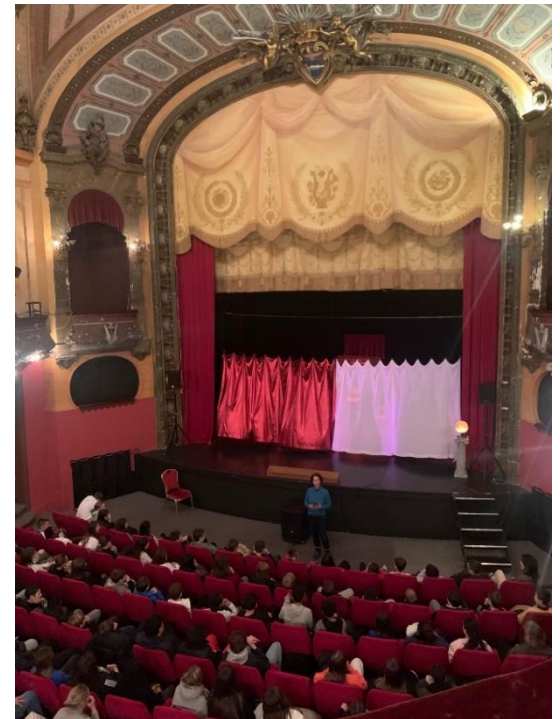
largeur de porte : 1,20 x 2,15 m

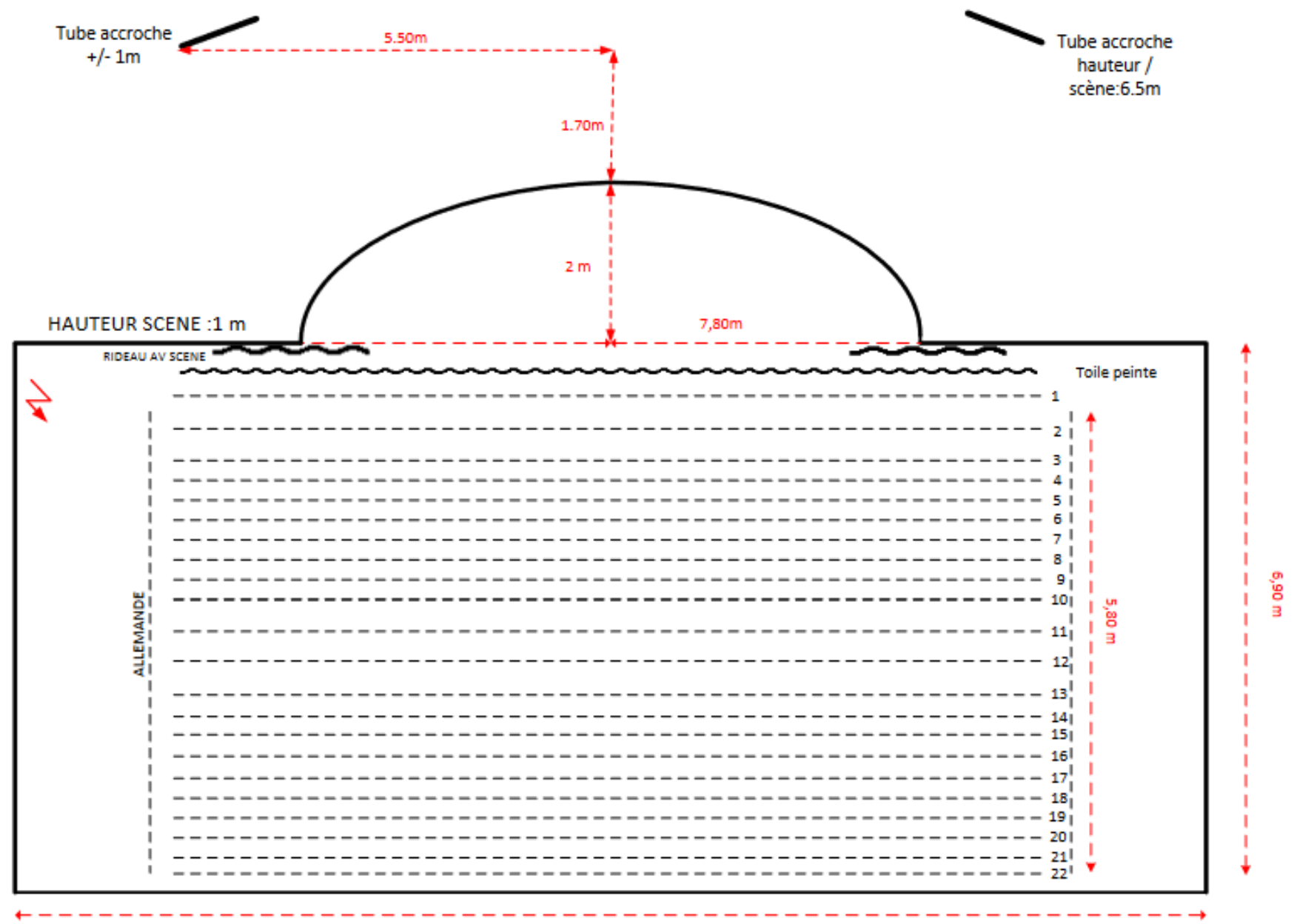
- Possibilité de branchements 380V+N+T (env.200 A par phase)





Ech:1/100
A4





HAUTEUR CINTRES 13m20

POIDS MAX PERCHE 140 kg

Ech:1/50
A3

